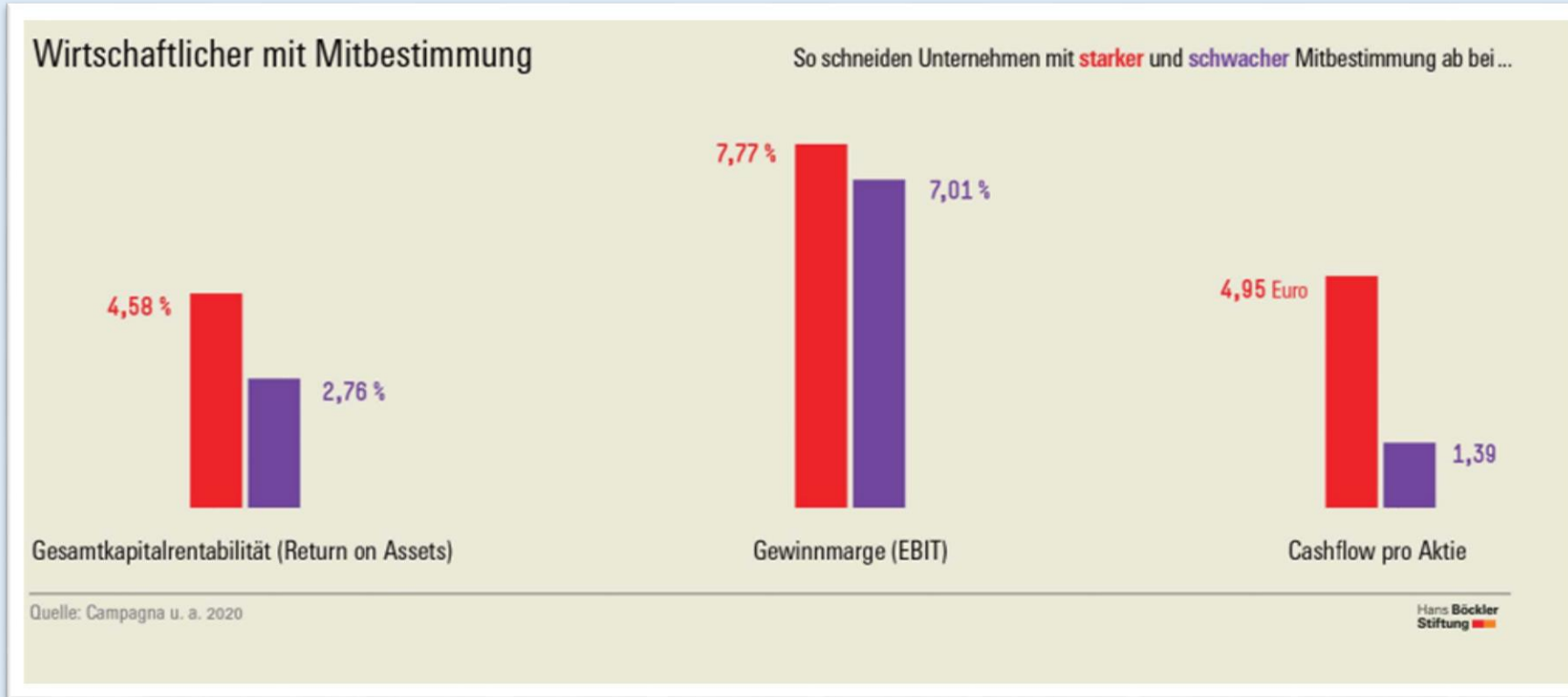


Studien zur Wirkung von betrieblicher Mitbestimmung und Unternehmensmitbestimmung

- Verschiedene Studien der Hans-Böckler-Stiftung (HBS) bereiten die positiven Effekte, die Mitbestimmung sowohl für die Beschäftigten als auch für die Betriebe selbst erzielen kann, auf
- Zentrale Ergebnisse sind dabei, dass:
 - Betriebliche Mitbestimmung zur Förderung demokratischer Gesellschaften beiträgt
 - Mitbestimmte Unternehmen oftmals bessere Arbeitsbedingungen (u.a. mehr Qualifizierung) bieten
 - Mitbestimmte Unternehmen oftmals langfristig wirtschaftlich erfolgreicher sind
- Ein paar Einblicke in aktuelle Studienergebnisse folgen auf den nächsten Seiten
- Weitere Studien inkl. der Hintergründe sind [hier](#) und [hier](#) zu finden

Quelle: https://www.boeckler.de/data/Hans-Boeckler-Stiftung_Mitbestimmung_Gestaltungsprinzip-der-.pdf

Nachhaltiger durch Mitbestimmung



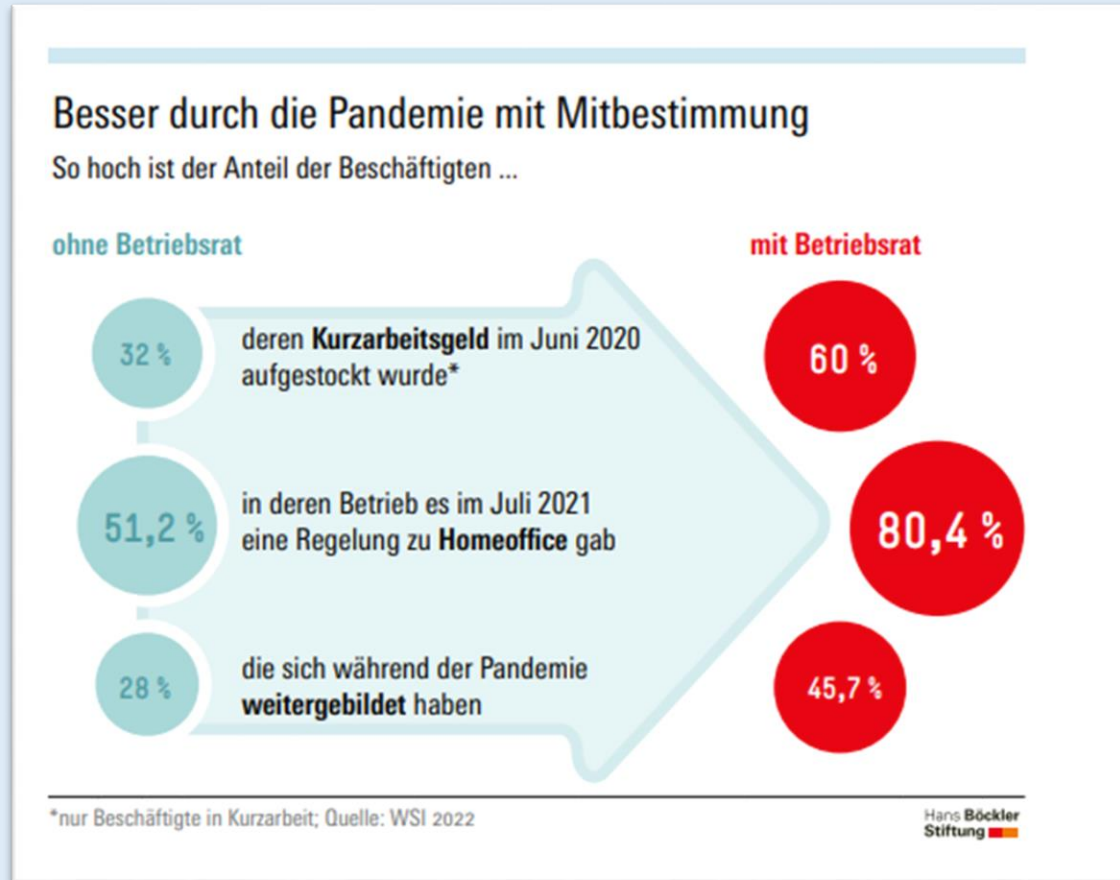
Quelle: https://www.boeckler.de/data/Hans-Boeckler-Stiftung_Mitbestimmung_Gestaltungsprinzip-der-.pdf

Mitbestimmung macht demokratisch



Quelle: https://www.boeckler.de/data/Hans-Boeckler-Stiftung_Mitbestimmung_Gestaltungsprinzip-der-.pdf

Gut gewappnet mit Tarif und Betriebsrat



Quelle: https://www.boeckler.de/data/Hans-Boeckler-Stiftung_Mitbestimmung_Gestaltungsprinzip-der-.pdf

Mitbestimmung & Gute Arbeit

Mitbestimmung hält gesund

Wenn es einen Betriebsrat gibt, steigt die Wahrscheinlichkeit*,
dass Unternehmen betriebliche Gesundheitsförderung anbieten, um ...



In mitbestimmten Betrieben gibt es unter anderem häufiger* ...

- Fehlzeitenanalysen
- Gesundheitszirkel
- Beschäftigtenbefragungen
- innerbetriebliche Präventionsmaßnahmen
- finanzielle Unterstützung für externe Maßnahmen

* unter Berücksichtigung von Kontrollvariablen
Quelle: Jirjahn u.a. 2019

Hans Böckler
Stiftung

Quelle: https://www.boeckler.de/data/Hans-Boeckler-Stiftung_Mitbestimmung_Gestaltungsprinzip-der-.pdf

Mehr Erfolg dank Mitbestimmung

Mitbestimmung rechnet sich

So wirken sich Betriebsräte bei Unternehmen aus auf ...



unter Berücksichtigung von Kontrollvariablen
Quelle: Müller, Neuschäffer 2020

Hans Böckler
Stiftung

Quelle: https://www.boeckler.de/data/Hans-Boeckler-Stiftung_Mitbestimmung_Gestaltungsprinzip-der-.pdf